

中部地震に対する県測協の対応 (一) 鳥取県測量設計業協会

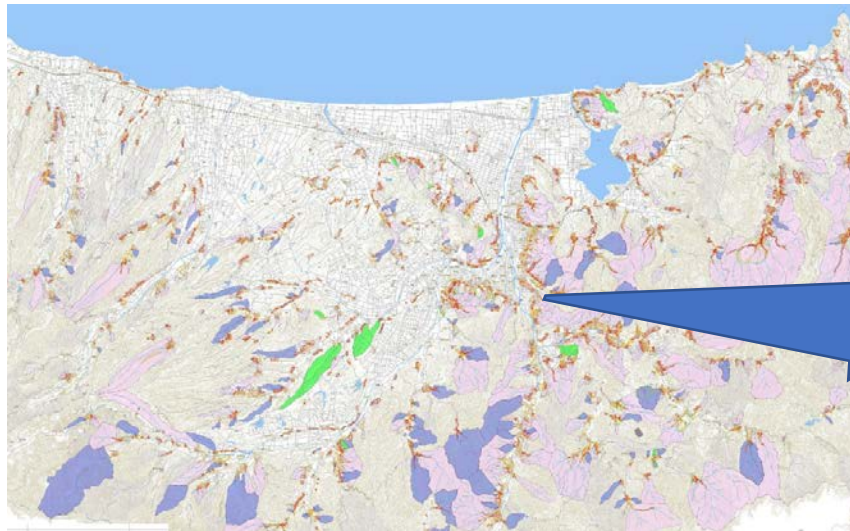
| 日付 | 体制・状況 |
|------------------------|---|
| 10月21日 (金) | 14:07鳥取県中部を震源とした最大震度 6 弱の地震が発生 |
| 10月22日 (土) | 県庁治山砂防課より県測協へ災害時応援業務協定に基づく応援要請 |
| 10月24日 (月) | 応援要請を受け県測協緊急役員会を開催 |
| | 県測協会員全28社の技術職員を招集し応援業務内容説明会を実施16:00~18:30 |
| 10月25日 (火) ~28日 (金) | 中部管内を中心に土砂災害危険箇所ランク I 及び II の緊急点検を実施 |
| | 28社で13班39名体制を組み1,146箇所を点検 (延べ人数: 123人) |



急傾斜地：危険度A判定箇所



急傾斜地：危険度B判定箇所



| 区分 | 危険度A | 危険度B | 危険度C | 計 |
|------|-----------|-----------|--------------|--------------|
| 土石流 | 0 | 0 | 467 | 467 |
| 急傾斜地 | 10 | 59 | 597 | 666 |
| 地すべり | 0 | 0 | 13 | 13 |
| 計 | 10 | 59 | 1,077 | 1,146 |